



ARCHITEKTURA INTERIÉRU

# VYBAVENÍ A MATERIÁLY

POPIS VČ. DOPORUČENÝCH KONKRÉTNÍCH PRVKŮ

## SÁL

Vyšší odborná škola a Střední škola technická Česká Třebová  
Řešení interiéru sálu a přilehlých prostorů, interiér vstupní haly objektu

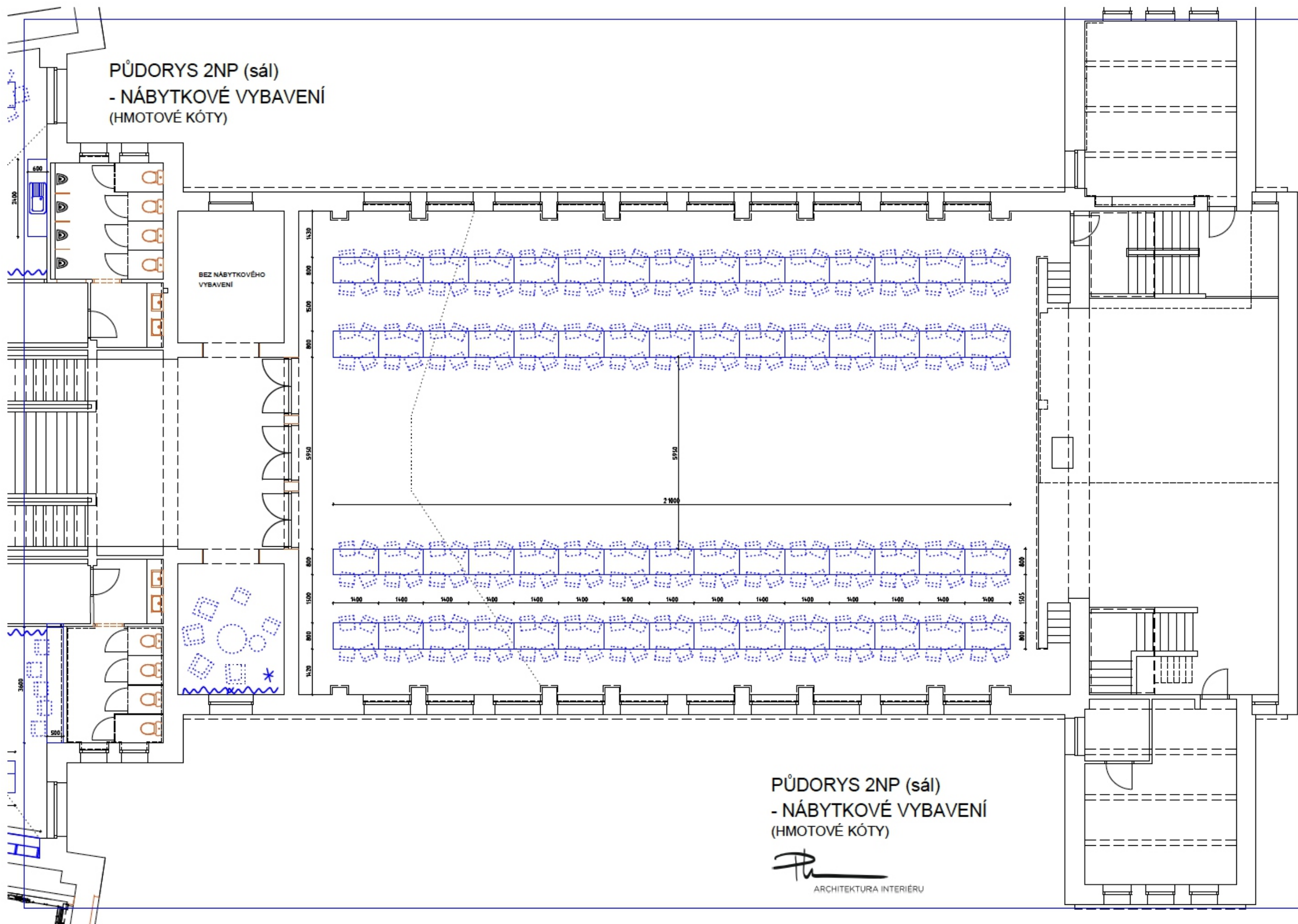
Ing. Filip Pavlíňák  
26.8.2020

Ing. Filip Pavlíňák, Ing. Gabriela Fridrichová

Na tuto dokumentaci se vztahují autorská práva vlastněná ateliérem Pavlíňák, která nesmějí být bez souhlasu narušena. Autorská práva se řídí zákonem č. 121/2000 Sb. v platném znění a ve znění navazujících právních předpisů platných na území ČR a dále předpisy a zákony o ochraně práv k duševnímu vlastnictví, které tvoří součást právního řádu země EU.



## POZICE JEDNOTLIVÝCH PRVKŮ VIZ PŮDORYS VYBAVENÍ 2NP - SÁL





# SÁL

## - STĚNY

Výmalba bílá matná

Doporučujeme vinylovou barvu určenou do namáhaných prostorů, vhodnou pro tenkovrstvé nátěry. Barvá má vykazovat minimum emisí dle E.L.F.

Např. Caparol Samtex 3

Stěrka

V prostoru sálu se stěrkou nepočítáme.



# SÁL

## - PODLAHA - KOMBINACE DLAŽBY A MASIVNÍHO DŘEVA

### DLAŽBA V IMITACI TERAZZO

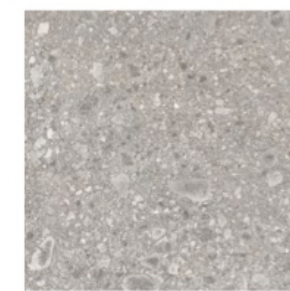
Dlažba v rozměru 60/60cm, odpovídající protiskluz dle normy, matná. Rektifikovaná - na minimální spáru cca 1,5mm. Dilatace dle potřeb s ohledem na podklad.

### MASIVNÍ DŘEVĚNÁ PODLAHA - DUB

Provedení pero drážka, prkna, šířka cca 15cm, různé délky, ideálním řešením V spára na všech stranách.

Jemný kartáč, olej. CELOPLOŠNĚ LEPENO!

V ÚROVNI PROJEKTU NUTNO ŘEŠIT PŘESNÝ POVRCH A MONTÁŽ VČ. PODKLADNÍCH VRSTEV DLE KONKRÉTNÍHO VÝBĚRU!



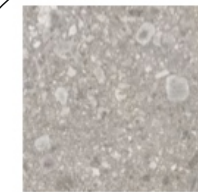
90x90 - 35 7/16" x 35 7/16"  
E06P Grigio Nat. Rett. U<sub>4</sub>P<sub>3</sub>E<sub>3</sub>C<sub>2</sub> ● 91  
E076 Grigio Lapp. Rett. ● 98



45x90 - 17 11/16" x 35 7/16"  
E06K Grigio Nat. Rett. U<sub>4</sub>P<sub>3</sub>E<sub>3</sub>C<sub>2</sub> ● 77  
E071 Grigio Lapp. Rett. ● 87



60x120 - 23 5/8" x 47 1/4"  
E089 Grigio Nat. Rett. ● 89



60x60 - 23 5/8" x 23 5/8"  
E06F Grigio Nat. Rett. U<sub>4</sub>P<sub>3</sub>E<sub>3</sub>C<sub>2</sub> ● 73  
E06X Grigio Lapp. Rett. ● 83



30x60 - 11 13/16" x 23 5/8"  
E06A Grigio Nat. Rett. U<sub>4</sub>P<sub>3</sub>E<sub>3</sub>C<sub>2</sub> ● 66  
E06T Grigio Lapp. Rett. ● 74



Mosaico 5x5\*  
Tessera - Chip 4,8x4,8 - 1 7/8" x 1 7/8"  
30x30 - 11 13/16" x 11 13/16"  
E0JZ Grigio Nat. ● 131  
E0K3 Grigio Lapp. ● 134



Listelli sfalsati\*  
30x60 - 11 13/16" x 23 5/8"  
EDH9 Grigio Nat. ● 113  
EDHE Grigio Lapp. ● 118

\* Su rete in fibra - On fibre mesh backing - Sur filet en fibre de verre - Auf Glasfasernetz - Sobre malla de fibra - На волоконной сетке

Např. Ergon - lombarda GRIGIO





# SÁL

## - PROSTOR PŘED SAMOTNÝM SÁLEM

PROSTOR PŘED SÁLEM NAVAZUJE PŘÍMO NA SCHODIŠTĚ.

JE FREKVENTOVANOU KOMUNIKAČNÍ CESTOU, PROTO ZDE NEUMISŤUJEME ŽÁDNÝ NÁBYTEK.

PO OBOU STRANÁCH TOHOTO PROSTORU JSOU MÍSTNOSTI, KDE LEVÁ PŘI POHLEDU NA SÁL JE UNIVERZÁLNÍM PRÁZDNÝM PROSTOREM PRO VYUŽITÍ VŽDY DLE POTŘEBY (RAUT, TOMBOLA, SKLAD, ROZŠÍŘENÍ ŠATNY ATD...). PRAVÁ MÍSTNOST JE KONCIPOVÁNA JAKO ODPOČINKOVÁ ZÓNA, RESP. JEDNACÍ ČÁST S VĚTŠÍM KLIDEM, NEŽ V SAMOTNÉM SÁLU. PROSTOR JE TVOŘEN SEDACÍM NÁBYTKEM, STOLKY A AKUSTICKY POHLTIVÝM ZÁVEŠEM.

DEKOR DLAŽBY, DŘEVENÉ PRVKY, NÁBYTEK - VŠE ODPOVÍDÁ LOGICE ŘEŠENÍ OSTATNÍCH PROSTOR.

Detaily řešení budou předmětem projektu.

SKLENĚNÉ DVEŘE

SLOUPY OBLOŽENY ČERNÝM  
SKLEM (LACOBEL)

DŘEVĚNÉ OBLOŽENÍ OSTĚNÍ  
SE SPÁROU CCA 1 CM MEZI STĚNOU  
A DŘEVEM



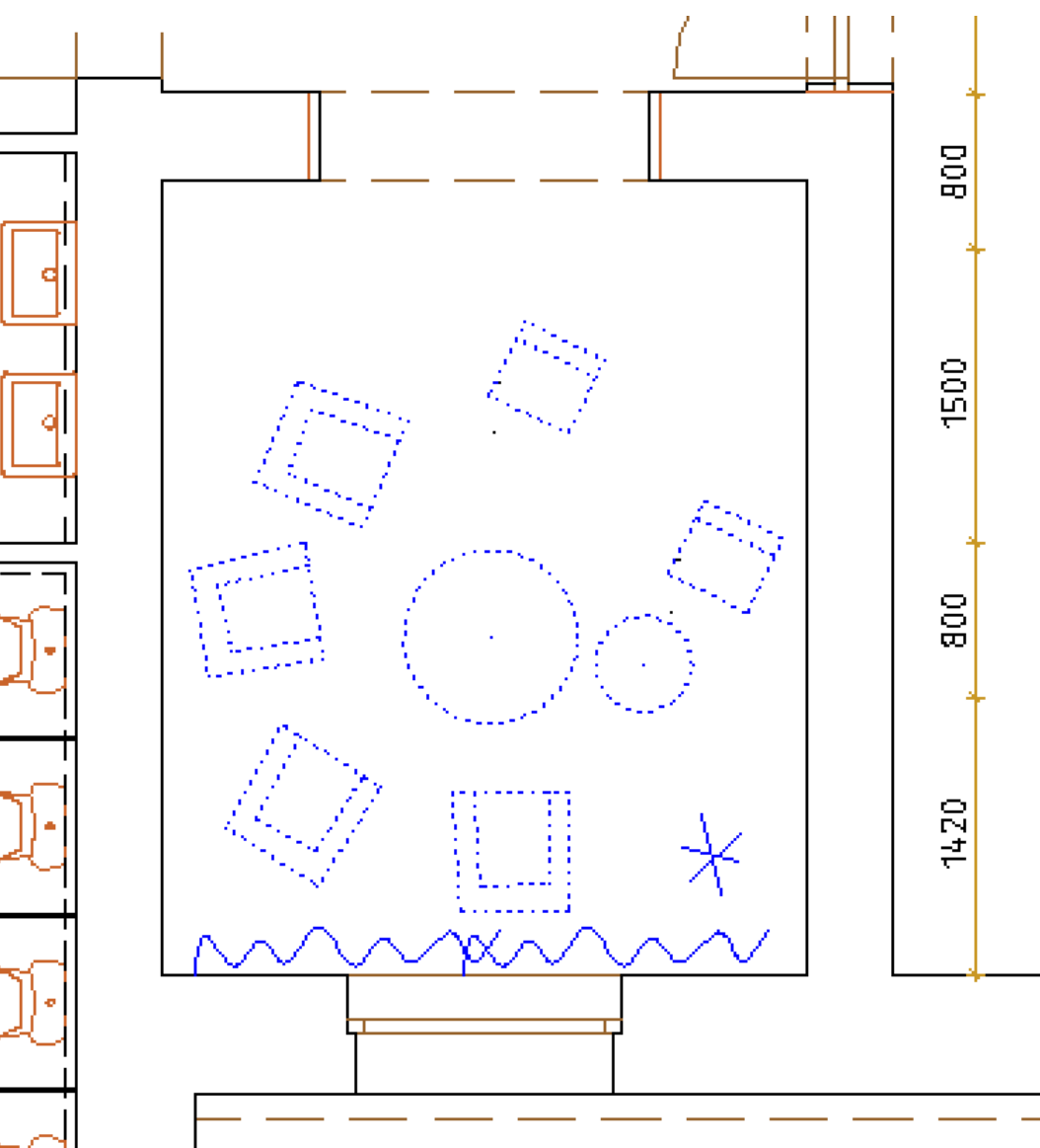


# SÁL

- PROSTOR PŘED SAMOTNÝM SÁLEM

- ODPOČINKOVÁ / JEDNACÍ ZÓNA

Sedací nábytek tvořen kombinací křesel a židlí, součástí také konferenční stolky. Zadní stěna s oknem - závěs plní funkci zatemnění i akustického útlumu.

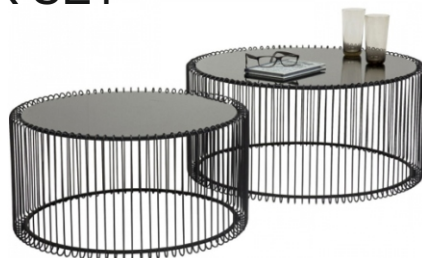


# SÁL

- PROSTOR PŘED SAMOTNÝM SÁLEM

- ODPOČINKOVÁ / JEDNACÍ ZÓNA - nábytkové prvky

1X SET



Konferenční stolek Wire Black (2/Set)



VARIANTY PROVEDENÍ:

+5 >



## KŘESLO LINO

ZNAČKA: **MOVIE HOME**

Čalounění  
**Prosím zvolte**

Provedení dřeva  
**Prosím zvolte**

Taburet  
**Prosím zvolte**



Černý dřevěný věšák Podro

Hoorns



SCANDI

Můžeme doručit do: **30.9.2020**

Poradíme s výběrem. Víme, co je nejlepší!



2x



Lino židle Nolita 3650  
(varianta s a bez područek)





# SÁL

PROSTOR SÁLU ZŮSTÁVÁ Z POHLEDU PŮDORYSU ZACHOVÁN.

PODLAHA BUDE TVOŘENA KOMBINACÍ DVOU NÁŠLAPNÝCH VRSTEV. MASIVNÍ DŘEVĚNÁ PODLAHA (DUB) / DLAŽBA V IMITACI TERAZZO. BUDE ZAJIŠTĚNA STEJNÁ VÝŠKOVÁ ÚROVEŇ PŘECHODU - POUZE SILIKONOVÉ NEBO KORKOVÉ ŘEŠENÍ DILATACE. MUSÍ BÝT KONZULTOVÁNO S DODAVATELEM PODLAHY.

STĚNY BUDOU BÍLÉ, VÝMALBA. VYSTUPUJÍCÍ PILÍŘE MEZI OKNA BUDOU OPLÁŠTĚNY DŘEVĚNÝMI PROFILY VIZ VIZUALIZACE. PODKLADEM BUDE ČERNÁ FÓLIE - OČEKÁVÁME LEPŠÍ AKUSTICKOU POHLTIVOST. JAKO INTERIÉROVÉ STÍNĚNÍ BUDE POUŽITA ZÁCLONA A ZÁVĚS. DLE POŽADAVKŮ POŽÁRNÍHO ŘEŠENÍ PŘÍPADNĚ V NEHOŘLAVÉM PROVEDENÍ. OD ZÁVĚSŮ OČEKÁVÁME ROVNĚŽ AKUSTICKOU POHLTIVOST. KOLEJNICE BUDOU JEDNODUCHÉ, BÍLÉ, KOVOVÉ. POSUN LÁTKY MANUÁLNĚ.

STROP BUDE VIZ DOKUMENTACE SNÍŽEN SDK V AKUSTICKÉM PROVEDENÍ. PŘESNÝ VÝBĚR BUDE ŘEŠEN VE FÁZI PROJEKTU S OHLEDEM NA TECHNICKÉ ŘEŠENÍ. ODSKOKY, KTERÉ VE STROPU NAVRHUJEME, ODPOVÍDAJÍ VÝŠKOVĚ ZVOLENÉMU TYPU LINIOVÉHO SVÍTIDLA - CCA 8CM. OBVOD KOLEM STĚNY S OKNY - ZDE BUDE SDK SNÍŽENÍ VYNECHÁNO. KOLEJNICE BUDOU TEDY MONTOVÁNY DO PŮVODNÍHO STROPU. HRANA BUDE DOPLNĚNA LED PÁSKEM - JAKO SAMOSTATNÝ OKRUH SVÍTIDEL PRO INTIMNĚJŠÍ NEPŘÍMÉ NASVÍCENÍ SÁLU. LINIOVÁ SVÍTIDLA BUDOU DOPLNĚNA VELKÝM KRUHOVÝM SVÍTIDLEM PRŮMĚRU CCA 5M, SVÍTIDLO SLOŽENO ZE SEGMENTŮ.

JEVIŠTĚ BUDE PROVEDENO Z POHLEDU PODLAHY STĚJNĚ JAKO SÁL - TEDY MASIVNÍ DŘEVO, DUB. Z DUBOVÉ PLOŠNÉ DESKY BUDE TAKÉ PROVEDENO OPLÁŠTĚNÍ ŠLALETY VIZ OBRÁZKY. ČELNÍ HRANA PÓDIA SE VSTUPEN DO PROPADLIŠTĚ BUDE DESIGNOVĚ OBLOŽENA STEJNĚ JAKO VYSTUPUJÍCÍ PILÍŘE MEZI OKNY - TEDY DŘEVĚNÉ HRANOLY V POZADÍ S ČERNOU TEXTILÍ.

Detaily řešení budou předmětem projektu.





# SÁL

## - POPIS ŘEŠENÍ

VYSTUPUJÍCÍ PILÍŘE MEZI OKNA BUDOU OPLÁŠTĚNY DŘEVĚNÝMI PROFILY. PROFIL CCA 60/20, MEZERA 20MM. VODROVNÉ PROVEDENÍ. MONTÁŽ NA KONTRALATĚ, TY POTAŽENY ČERNOU POHLTIVOU TEXTILIÍ.

OBVOD KOLEM STĚNY S OKNY - ZDE BUDE SDK SNÍŽENÍ VYNECHÁNO. KOLEJNICE BUDOU TEDY MONTOVÁNY DO PŮVODNÍHO STROPU. HRANA BUDE DOPLNĚNA LED PÁSKEM - JAKO SAMOSTATNÝ OKRUH SVÍTIDEL PRO INTIMNĚJŠÍ NEPŘÍMÉ NASVÍCENÍ SÁLU. LINIOVÁ SVÍTIDLA BUDOU DOPLNĚNA VELKÝM KRUHOVÝM SVÍTIDLEM PRŮMĚRU CCA 5M, SVÍTIDLO SLOŽENO ZE SEGMENTŮ.

Audiovizuální technika není v úrovni této studie zcela detailně řešena. Popis doporučeného řešení viz technická zpráva k rozpočtu.

Celé technické řešení této techniky bude předmětem dalšího projektování s ohledem na cenu a potřebné funkce.

PODLAHA BUDE TVOŘENA KOMBINACÍ DVOU NÁŠLAPNÝCH VRSTEV. MASIVNÍ DŘEVĚNÁ PODLAHA (DUB) / DLAŽBA V IMITACI TERAZZO. BUDE ZAJIŠTĚNA STEJNÁ VÝŠKOVÁ ÚROVEŇ PŘECHODU - POUZE SILIKONOVÉ NEBO KORKOVÉ ŘEŠENÍ DILATACE. MUSÍ BÝT KONZULTOVÁNO S DODAVATELEM PODLAHY.

Záclony a závěsy jako zatemňovací i akustický prvek. Manuálně ovládáno. Na kolejnici.

SDK STROP V AKUSTICKÉM PROVEDENÍ. ODSKOKY, KTERÉ VE STROPU NAVRHUJEME ODPOVÍDAJÍ VÝŠKOVĚ ZVOLENÉMU TYPU LINIOVÉHO SVÍTIDLA - CCA 8CM.



NÁBYTKOVÉ VYBAVENÍ VIZ DALŠÍ LIST

BEZRÁMOVÉ PROSKLENÍ S POTISKEM





# SÁL

## - POPIS ŘEŠENÍ

Audiovizuální technika není v úrovni této studie zcela detailně řešena. Popis řešení viz technická zpráva k rozpočtu. Celé technické řešení bude předmětem dalšího projektování s ohledem na cenu a potřebné prvky.

Ostění otvoru vyloženo dubovým materiálem. Inverzní spára mezi deskou a stěnou cca 1 cm široká.



Opona tvořena stejnou látkou jako závěs.

Návrhem se vracíme k původnímu řešení přístupu na pódium z obou stran. Tedy symetrické řešení.

ČELO PÓDIA SE VSTUPEN DO PROPADLIŠTĚ BUDE DESIGNOVĚ OBLOŽENO STEJNĚ JAKO VYSTUPUJÍCÍ PILÍŘE MEZI OKNY - TEDY DŘEVĚNÉ HRANOLY V POZADÍ S ČERNOU TEXTILIÍ.

NÁBYTKOVÉ VYBAVENÍ VIZ DALŠÍ LIST





# SÁL

- NÁBYTKOVÉ VYBAVENÍ

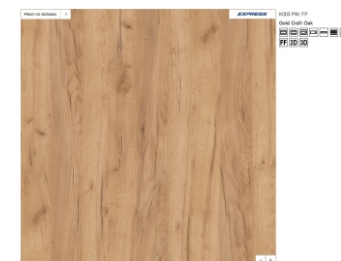


ŽIDLE PLASTOVÁ, STOHOVATELNÁ,  
V SÁLU V **ČERNÉM** PROVEDENÍ

ŽIDLE LINO DELTA

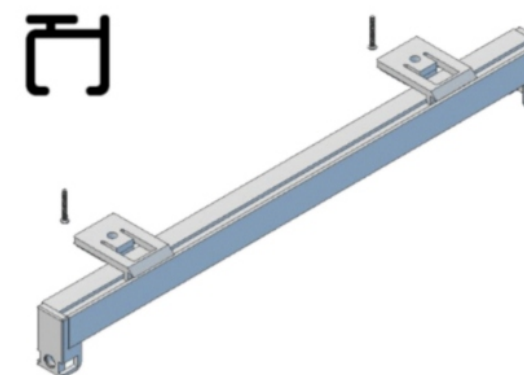


STOLOVÁ PODNOŽ HRANATÁ, KOVOVÁ,  
ČERNÝ MATNÝ LAK  
ADEKVÁTNÍ PRO DESKU 140/80 CM



STOLOVÁ DESKA - LTD DVOJITÁ SÍLA  
DŘEVODEKOR OBVYKLÝ, HRANA ABS 2MM

ROZMĚR 14000/800MM  
VÝŠKA STANDARD CCA 760MM



jednoduchá stropní bílá kolejnice, jednořadá

zavěs alespoň 80% black out, šedý odstín  
viz vizualizace - bude upřesněno před realizací

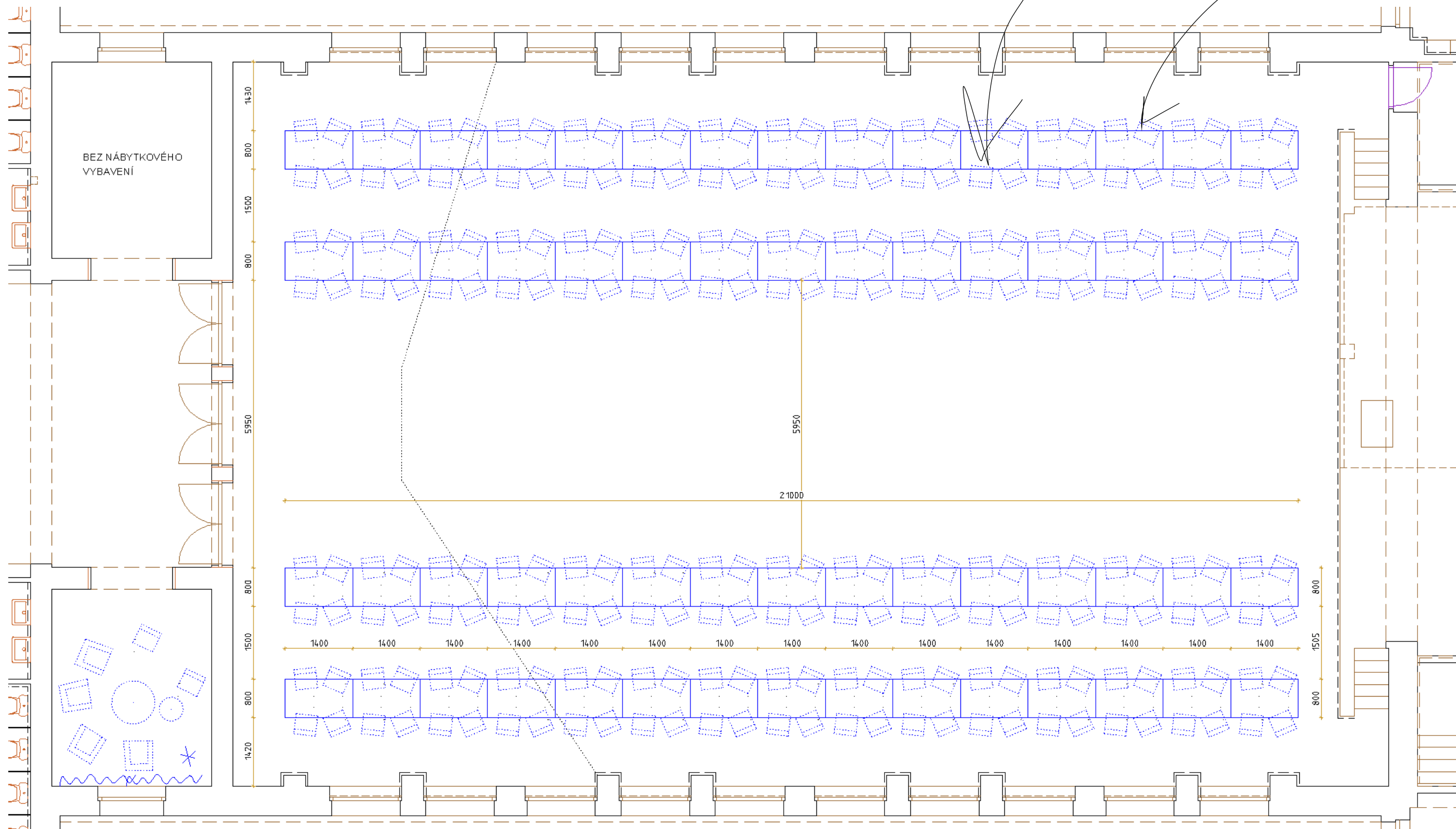


# SÁL

- ROZMÍSTĚNÍ STOLŮ V MAXIMÁLNÍ KAPACITĚ - NAPŘ. PLES

60x STŮL 140/80 CM

240 ŽIDLÍ



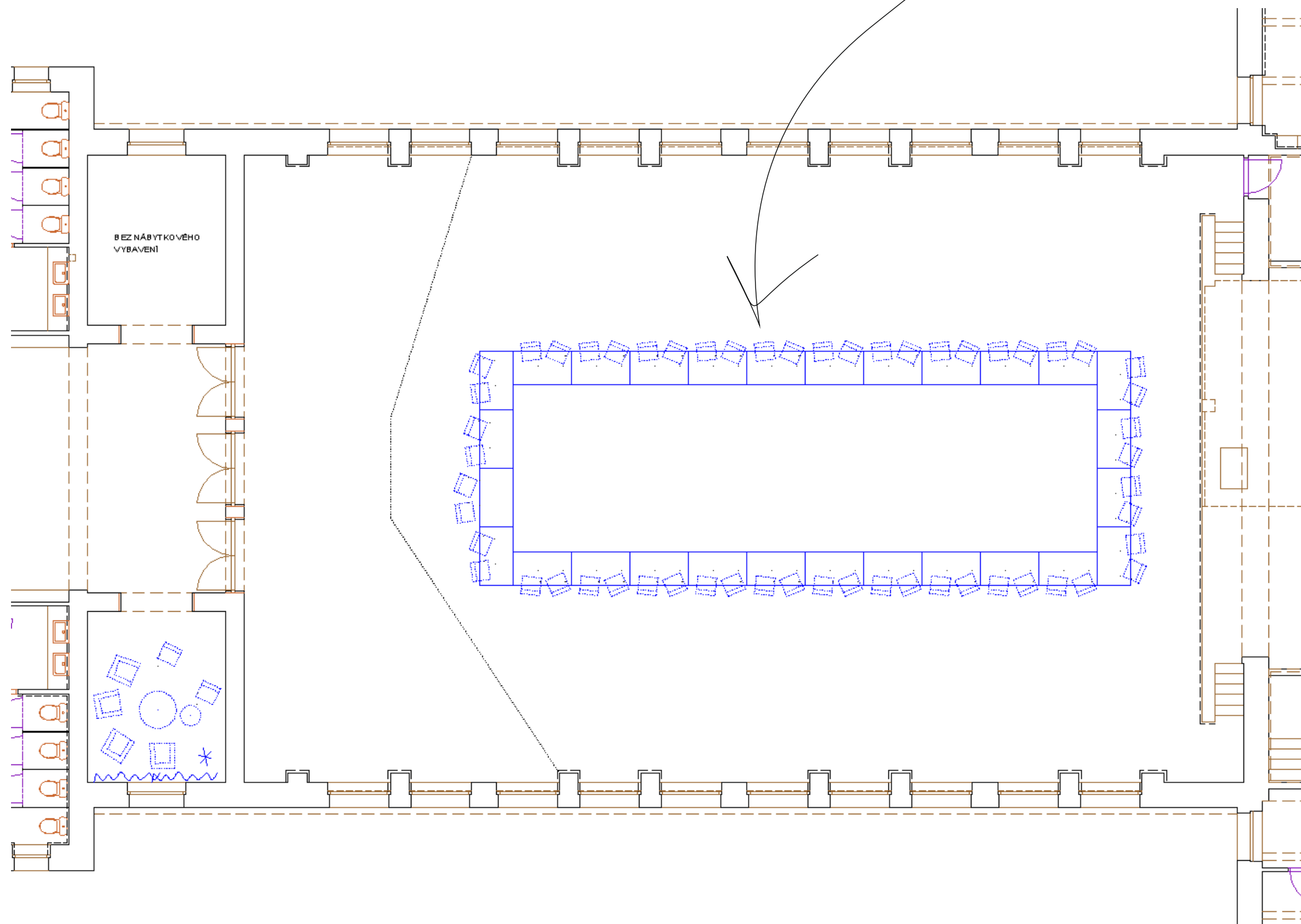
# SÁL

## - DALŠÍ MOŽNOSTI ROZMÍSTĚNÍ STOLŮ A ŽIDLÍ

Jednání u „uzavřeného“ okruhu stolů

28 stolů - 56 židlí

(umožňuje další podvarianty řešení)



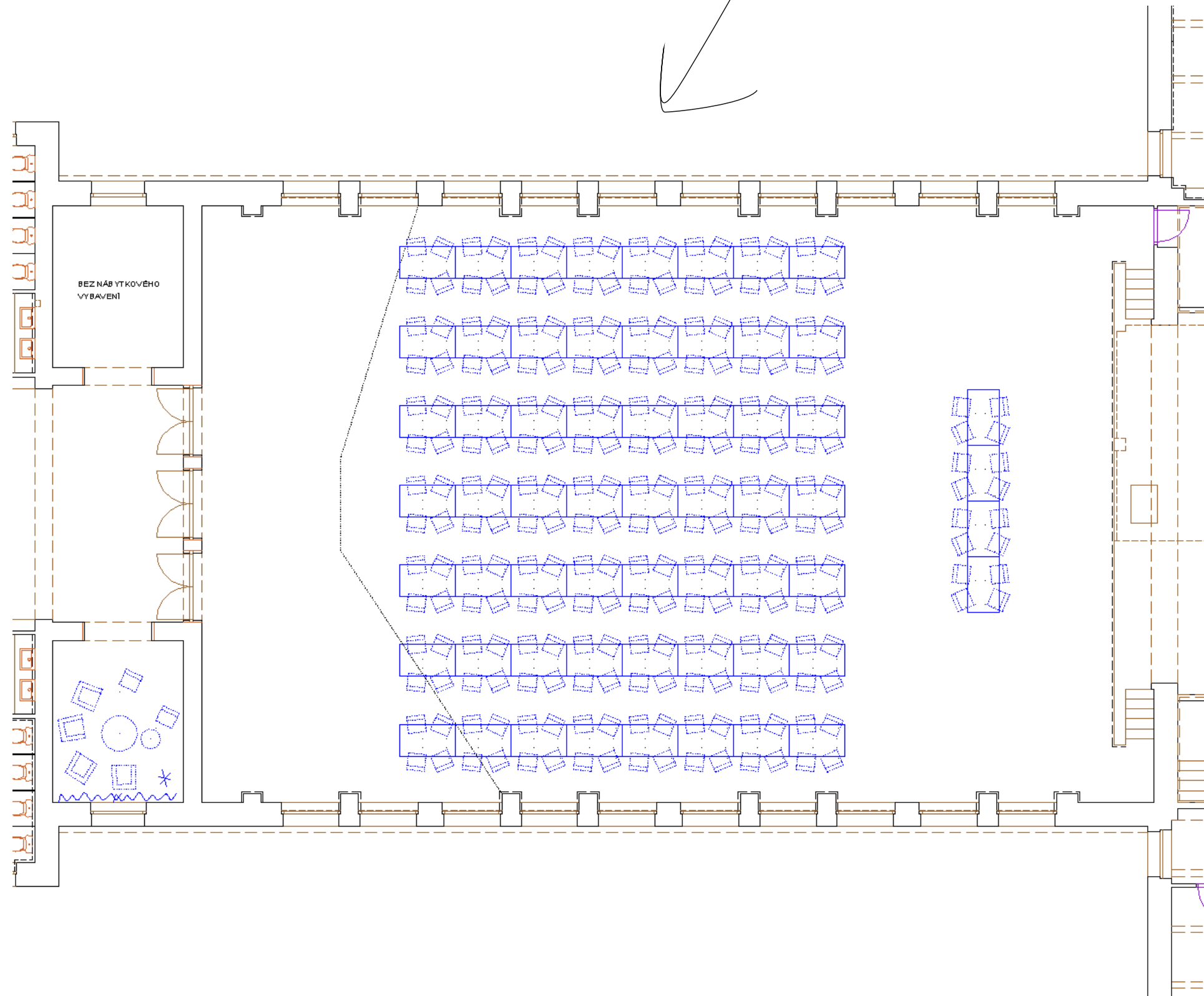


# SÁL

- DALŠÍ MOŽNOSTI ROZMÍSTĚNÍ STOLŮ A ŽIDLÍ

Velká konference

60 stolů - 240 židlí

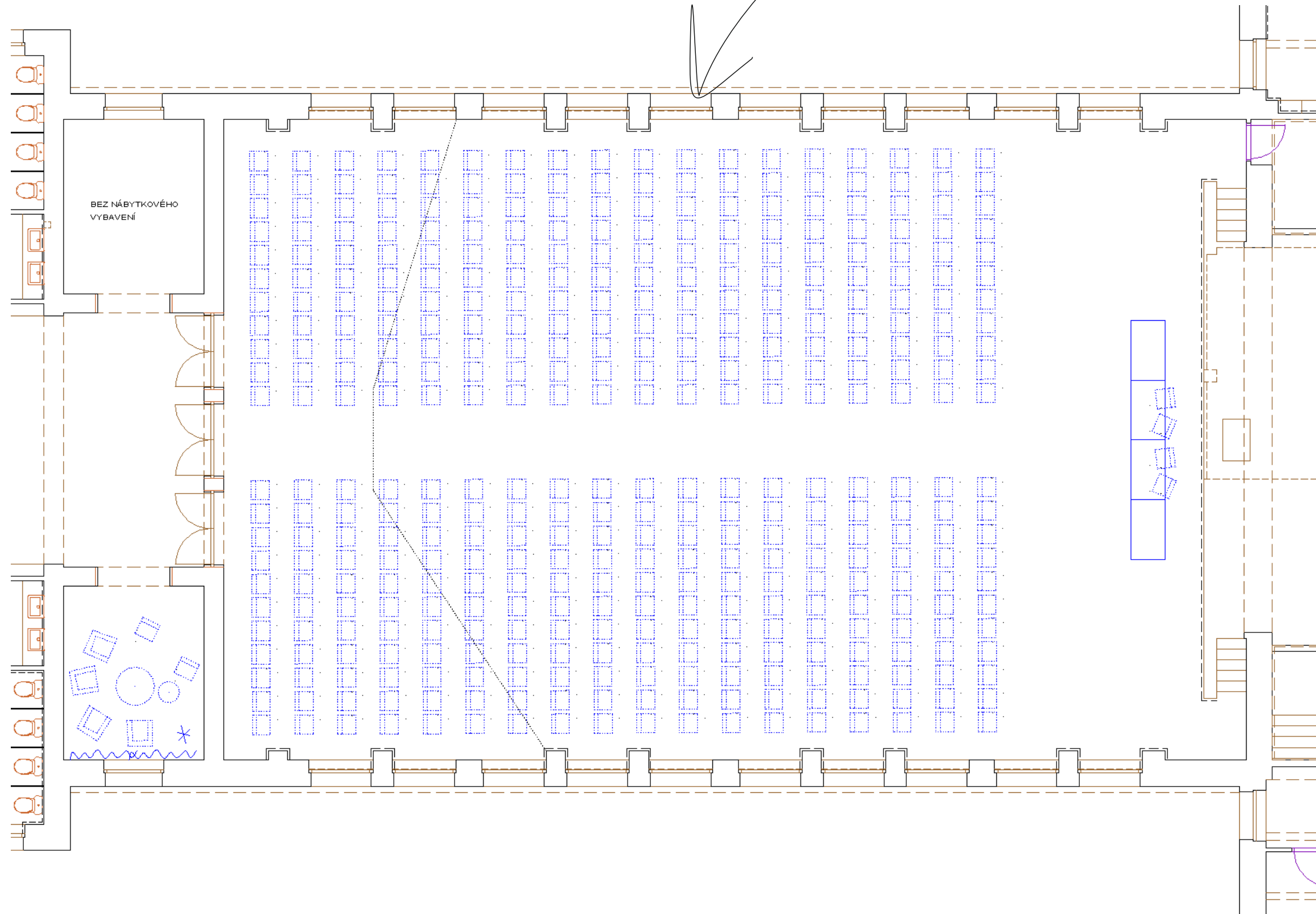


# SÁL

## - DALŠÍ MOŽNOSTI ROZMÍSTĚNÍ STOLŮ A ŽIDLÍ

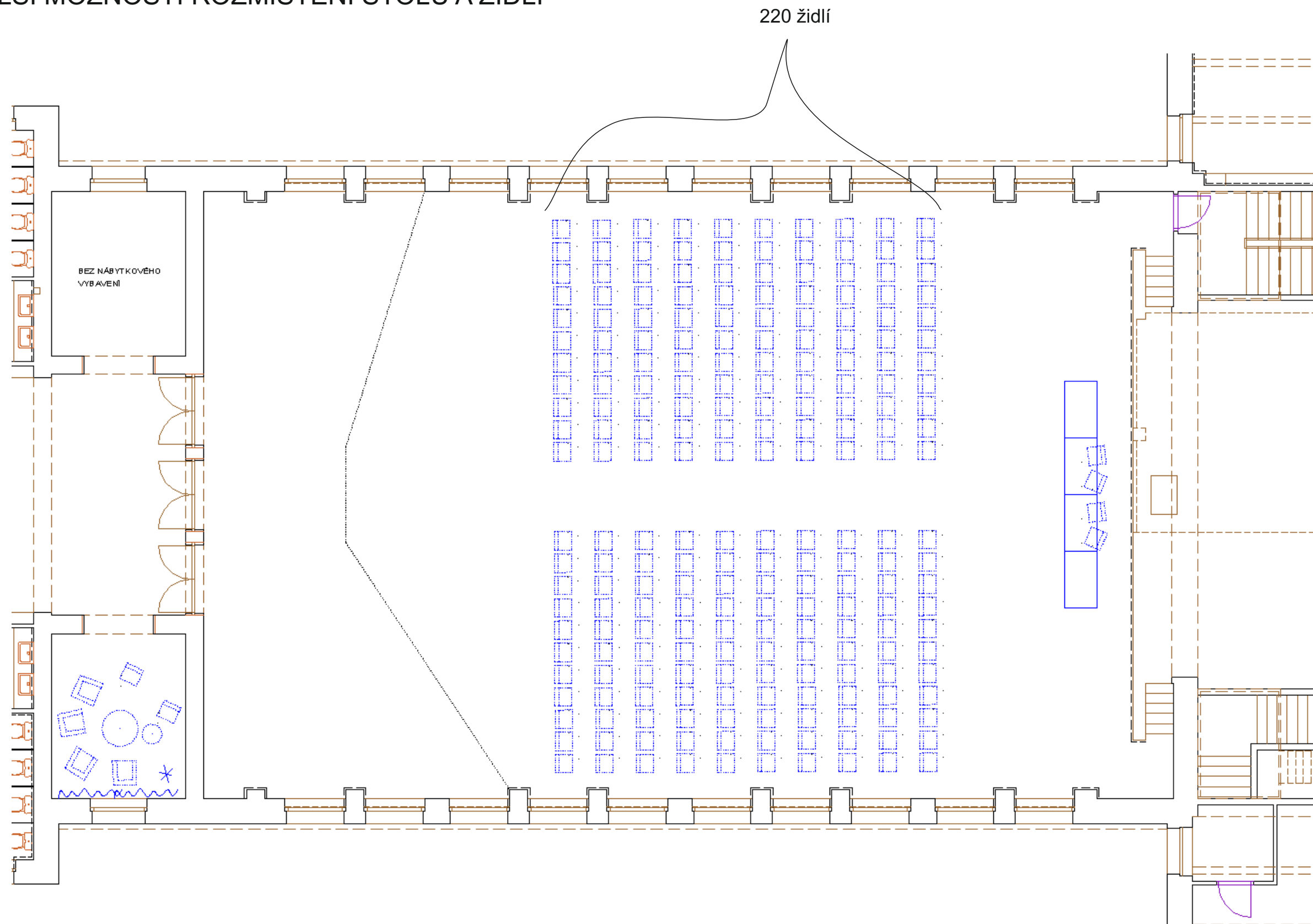
Ukázka teoretického rozmístění

400 židlí



# SÁL

## - DALŠÍ MOŽNOSTI ROZMÍSTĚNÍ STOLŮ A ŽIDLÍ





# SÁL

## - OSVĚTLENÍ

OSVĚTLENÍ JE ŘEŠENO JEDNOTNĚ PRO VŠECHNY PŘEDMĚTNÉ PROSTORY - OD VSTUPU AŽ PO SÁL!

V sále je primárně použita kombinace liniových svítidel v hraně odskoku SDK stropu a velkého kruhového svítidla ze segmentů.  
Hrana u kolejnice závěsů bude nepřímo prosvícena LED páskem.

Liniová svítidla jsou dále použita v prostorech před sálem (boční místnosti). V technických prostorech za pódiem jsou použita technická svítidla přisazená.

Přesný výpočet a definice svítidel viz dokument „osvětlení“.

